

Organigramma Proposto

2022 - 2024




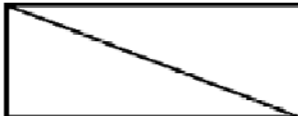

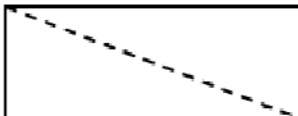
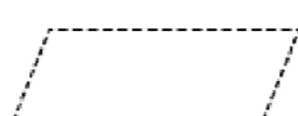

Aggiornamento 2024

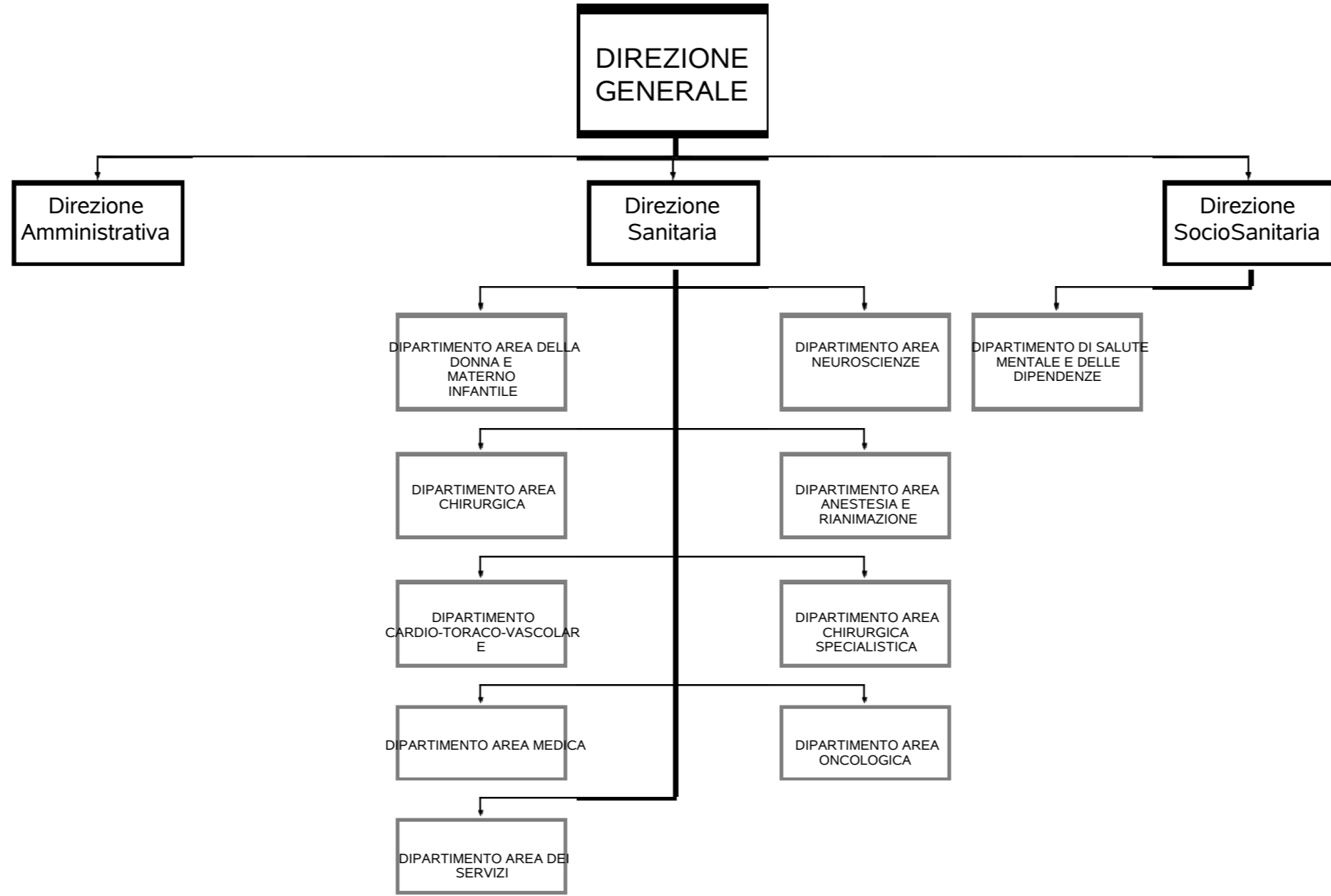
717 - ASST DELLA BRIANZA

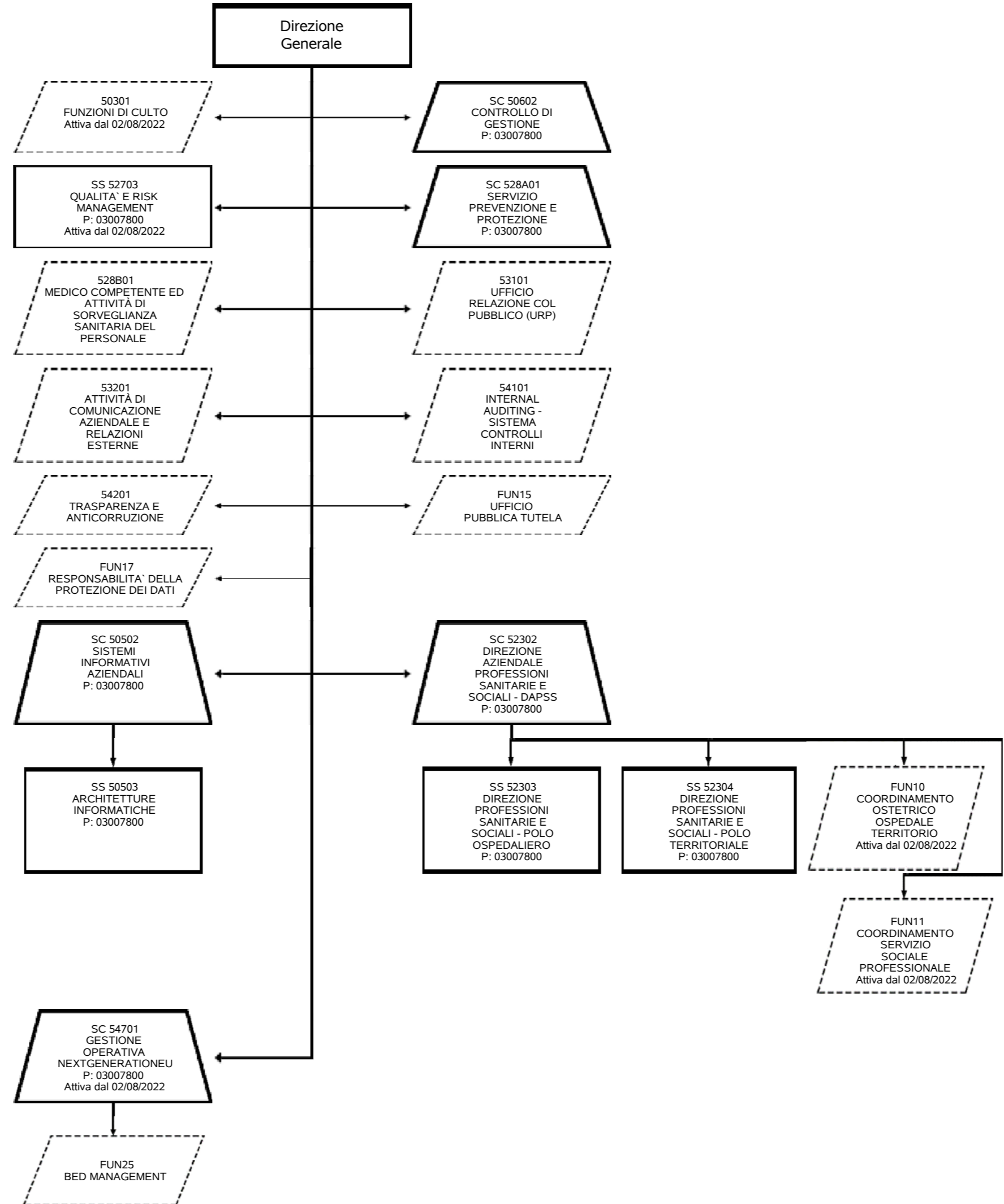
Sistema Socio Sanitario

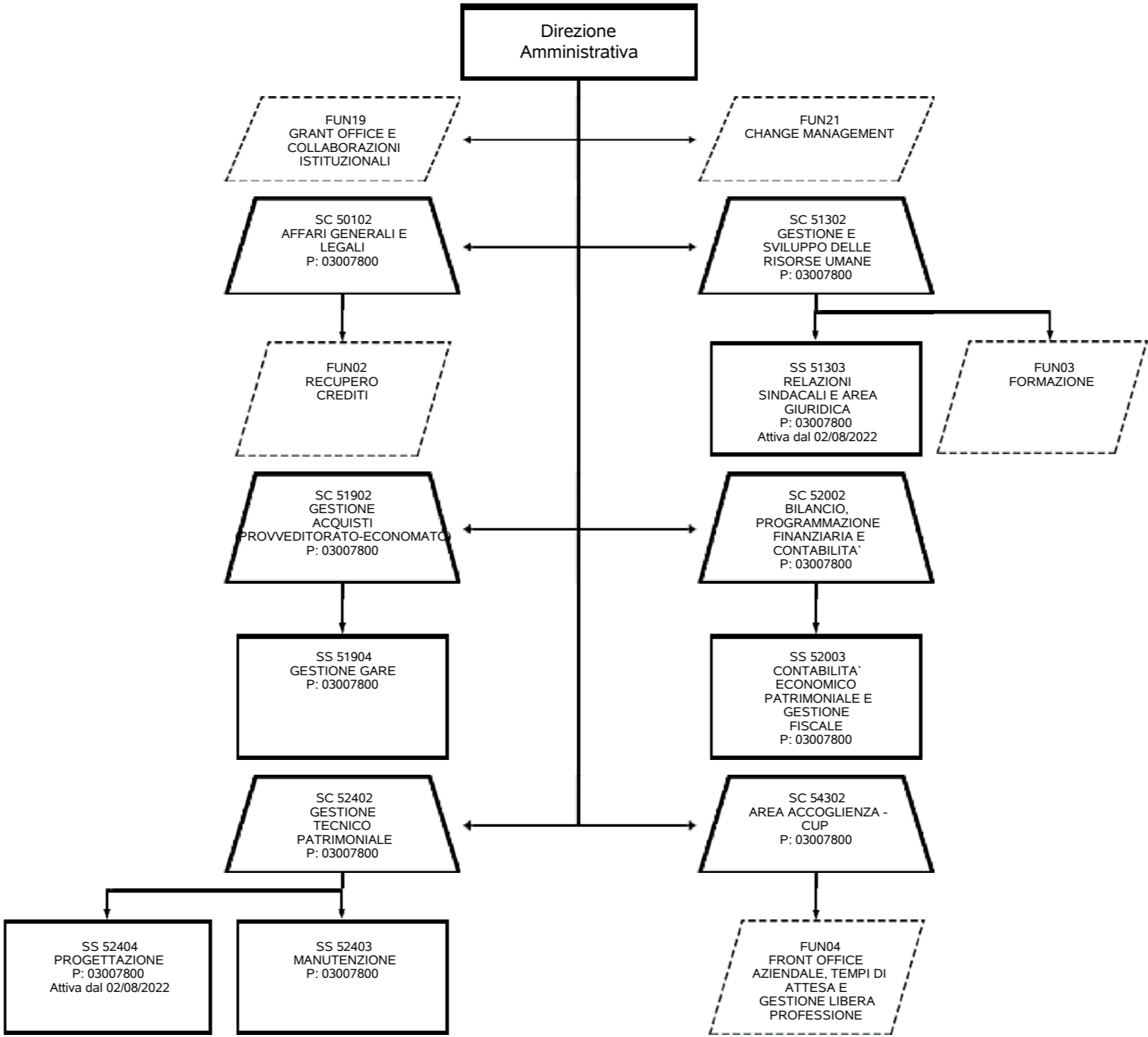


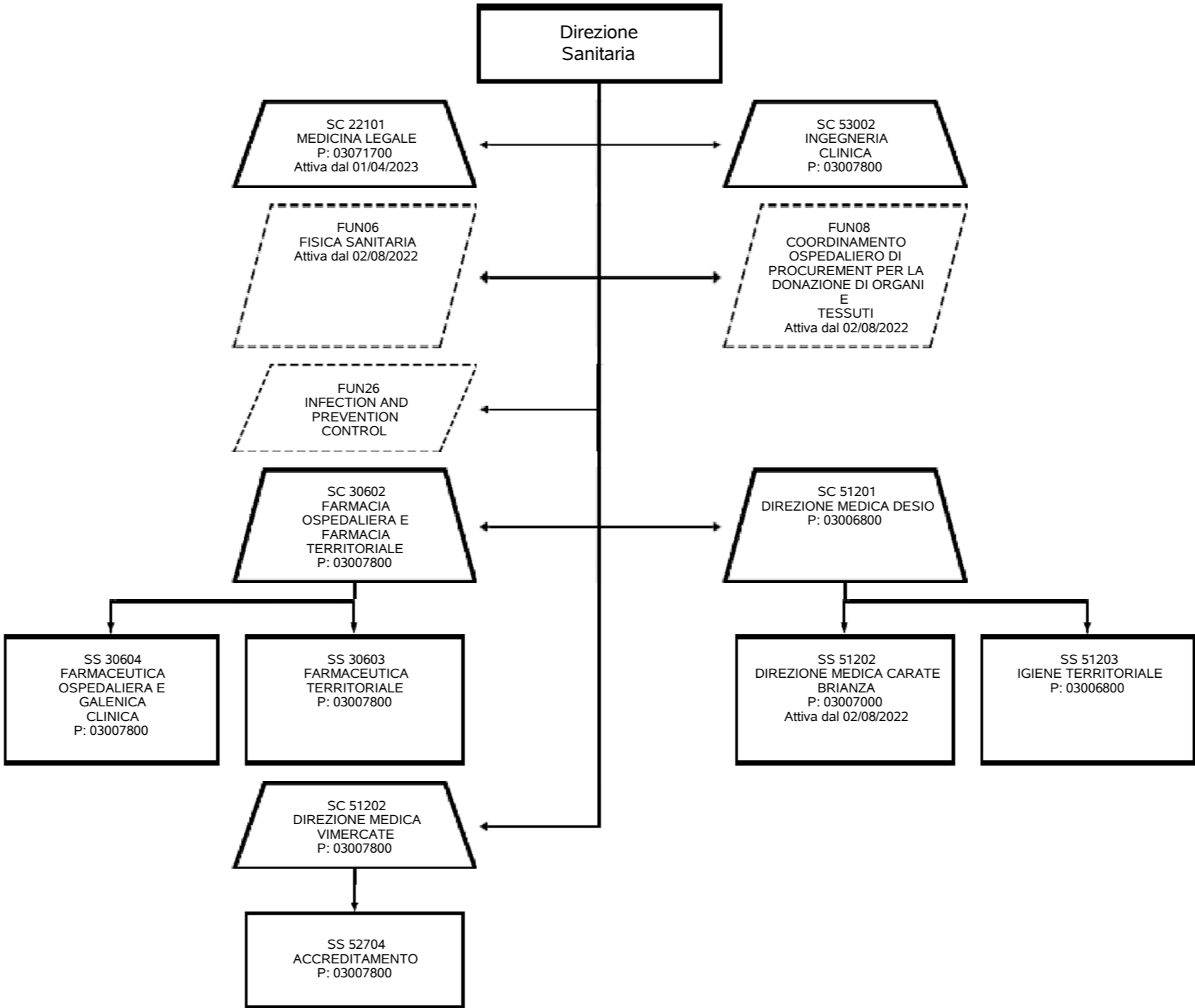
Legenda

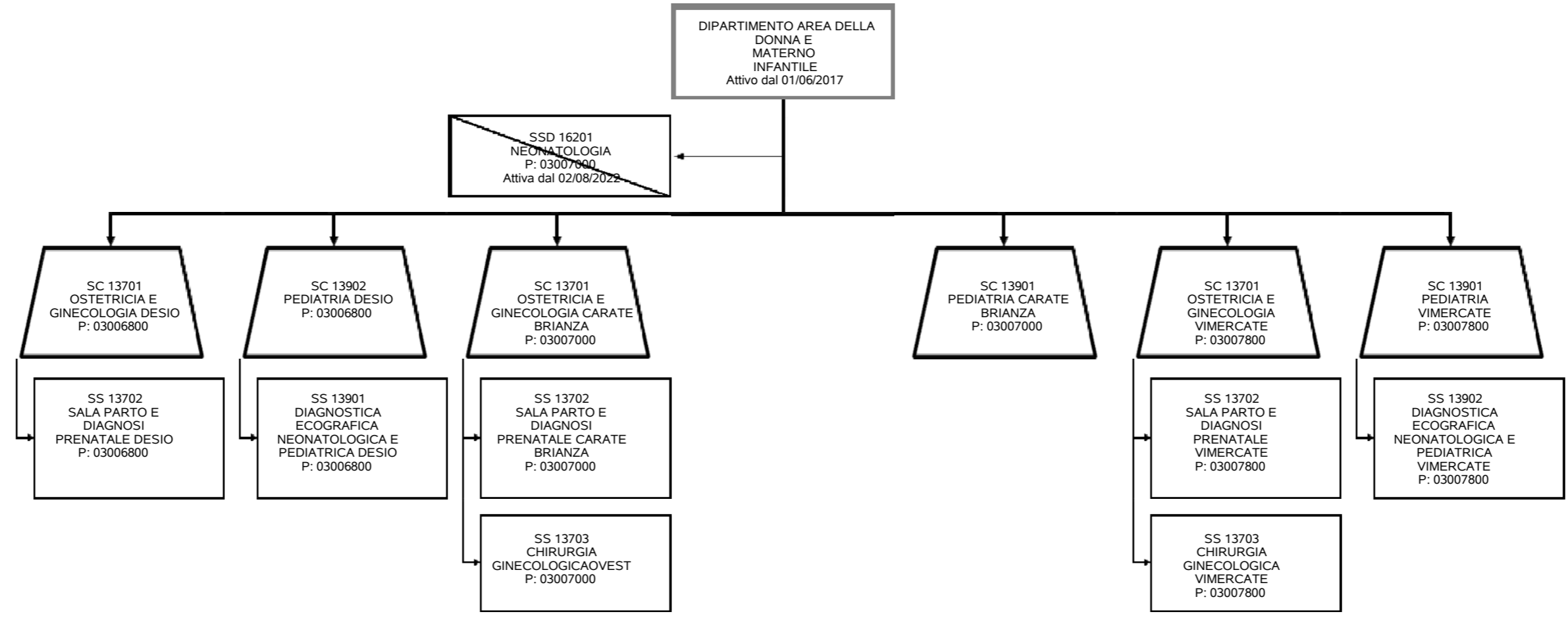
	Dipartimento Gestionale
	Dipartimento Funzionale
	SC – Struttura Complessa
	SSD – Struttura Semplice Dipartimentale
	SS – Struttura Semplice
	SD – Struttura Semplice Distrettuale
	Funzione
	Relazione Funzionale

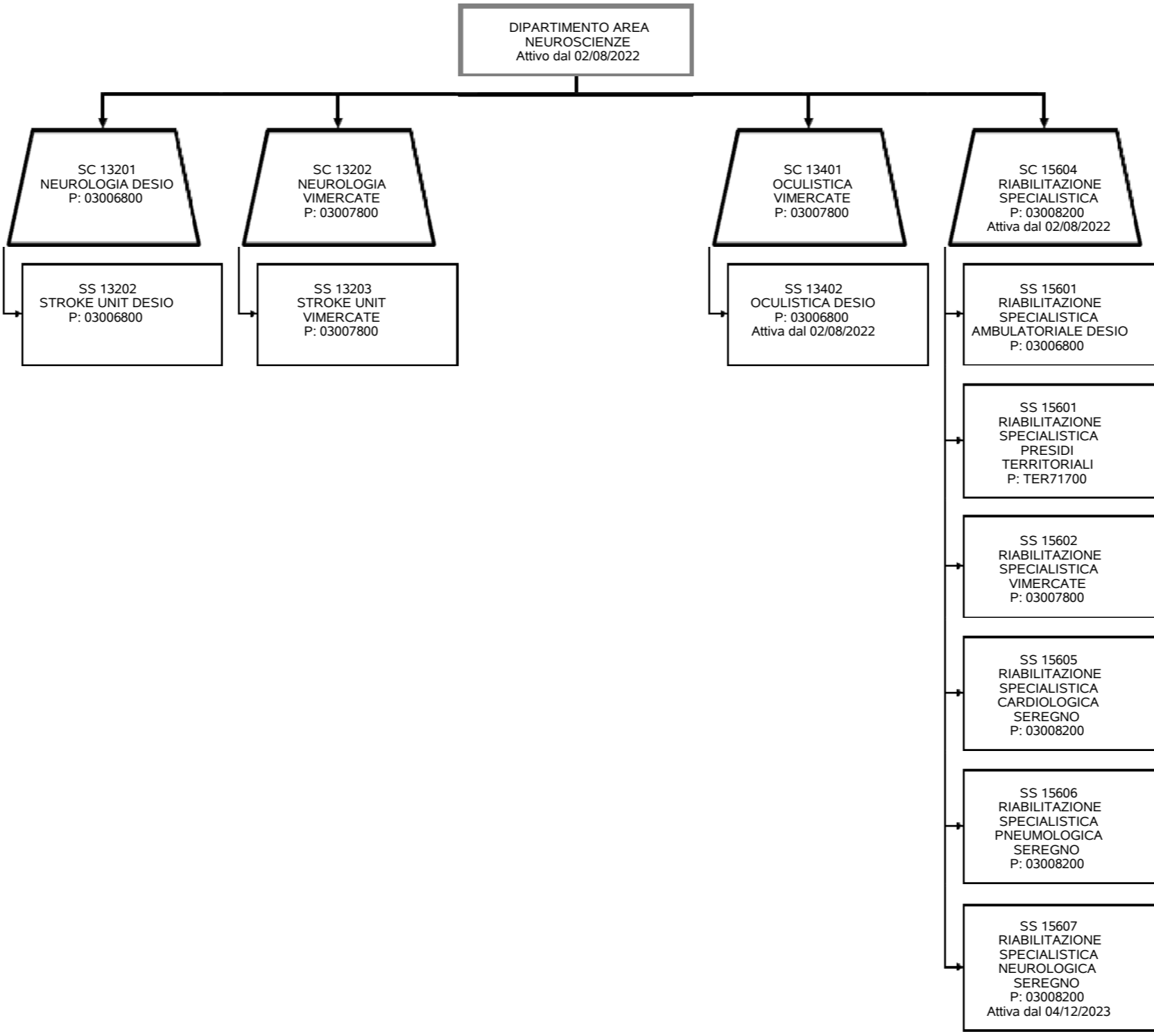


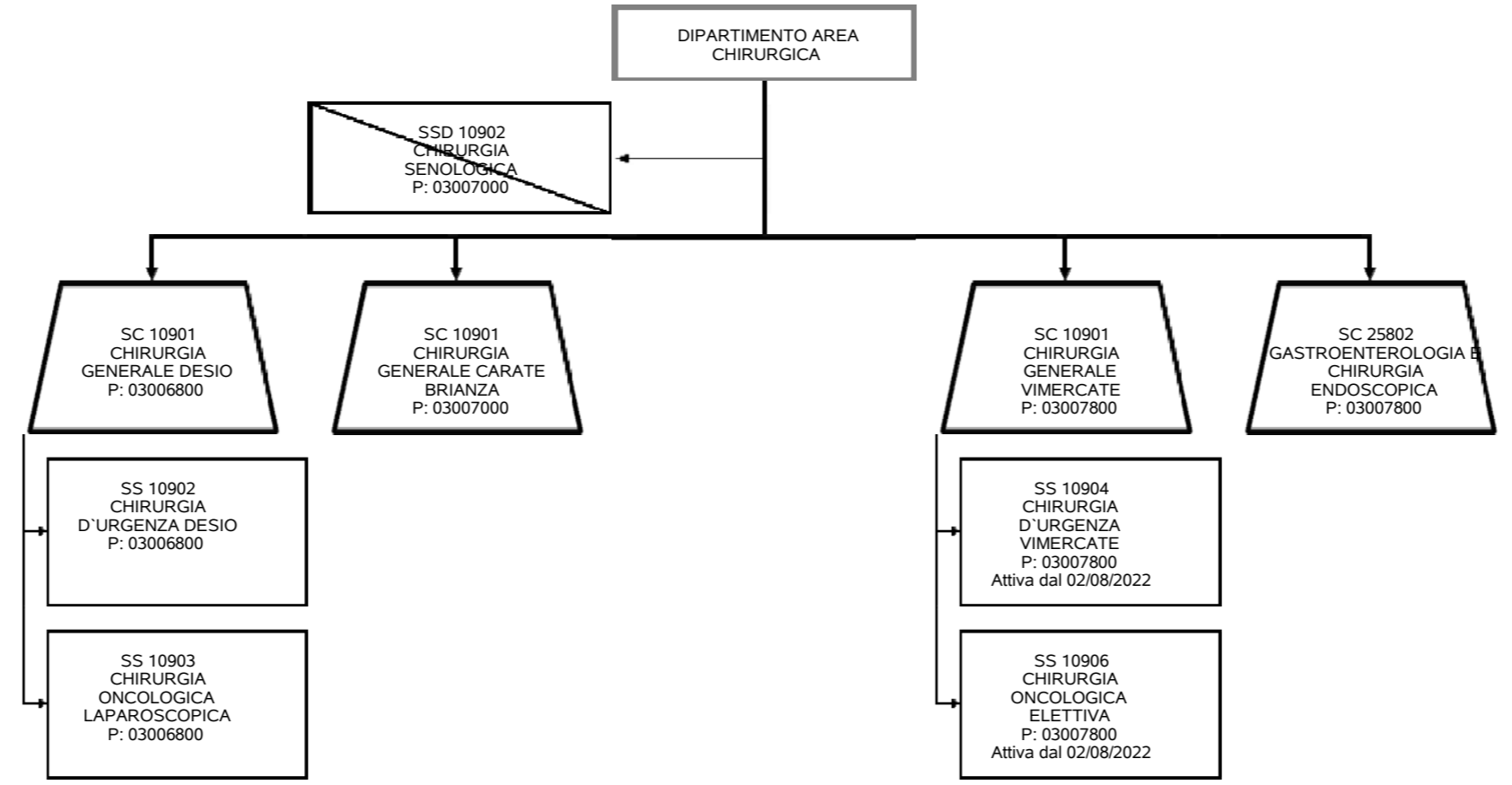


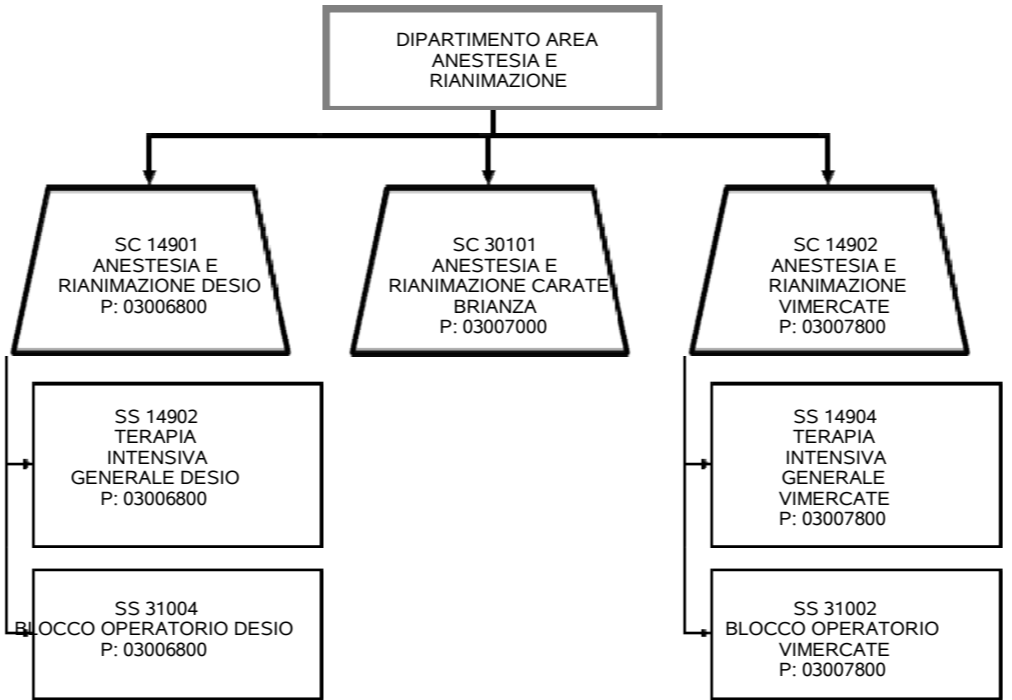


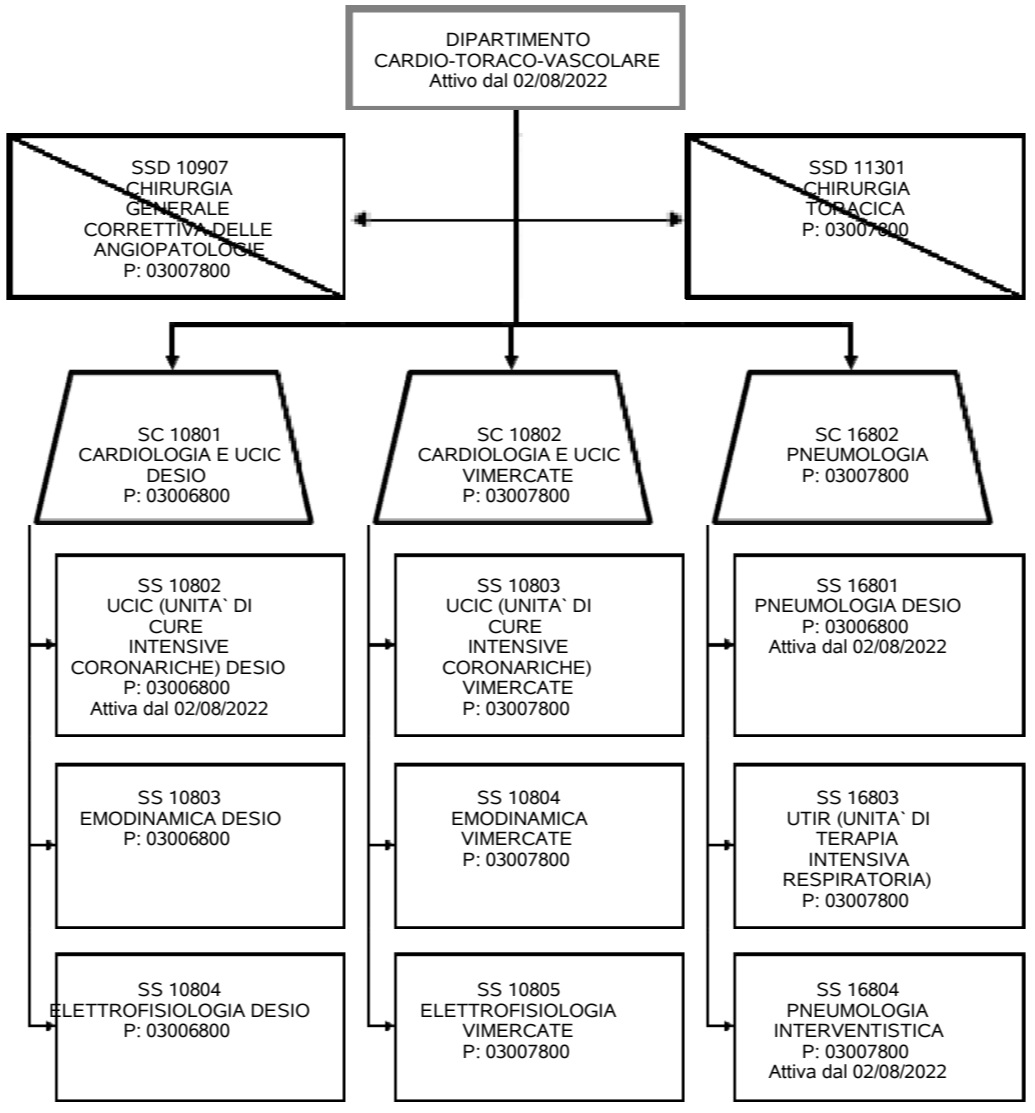


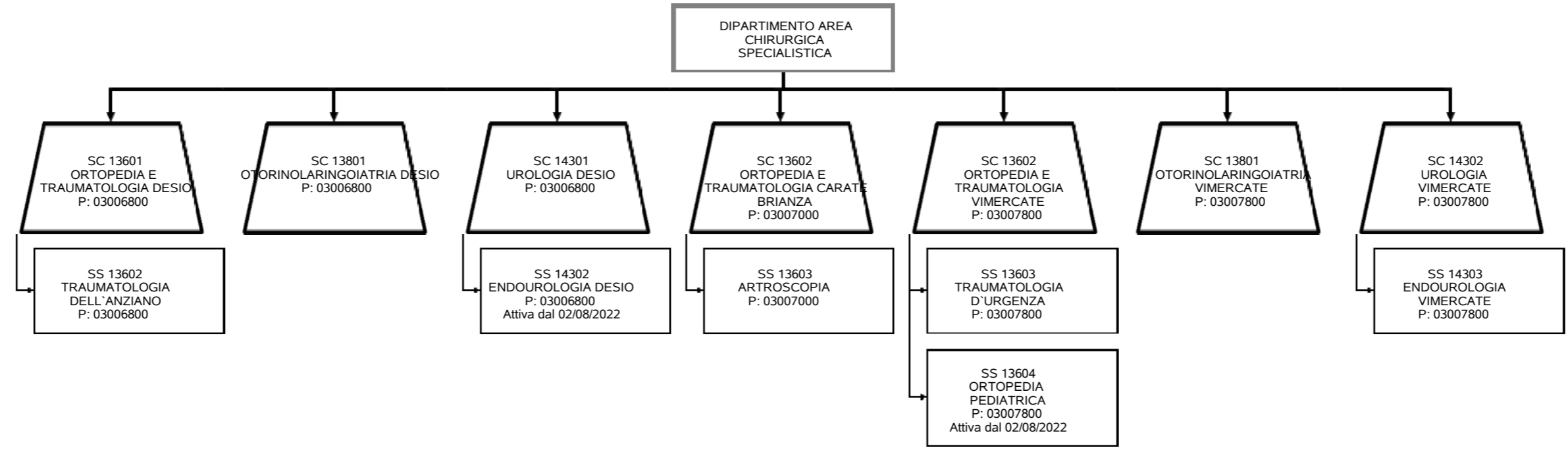


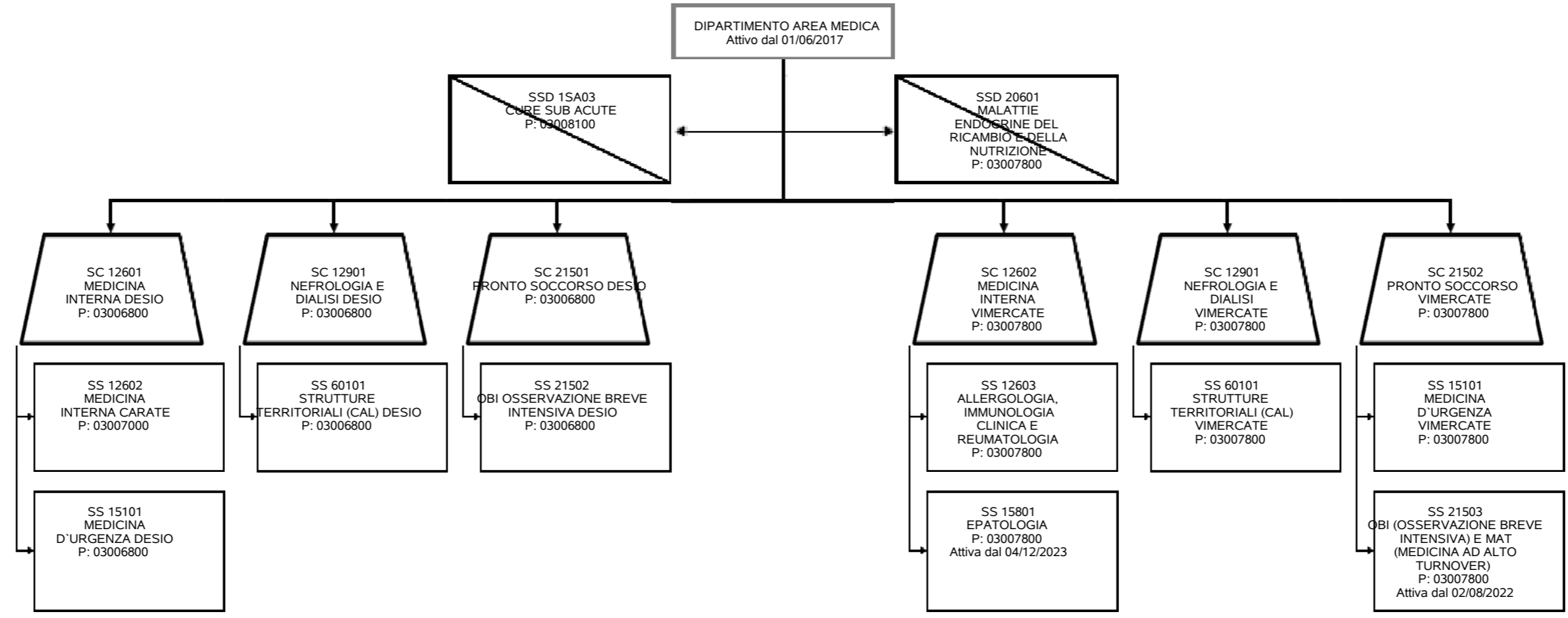


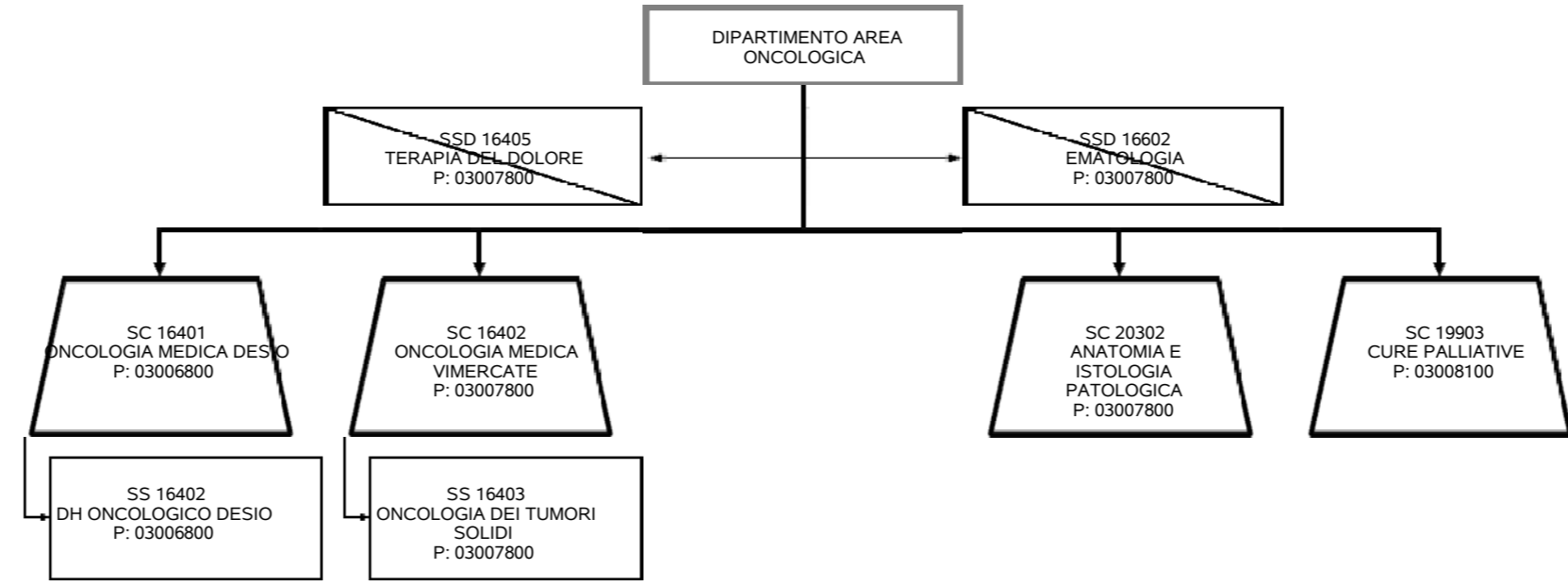


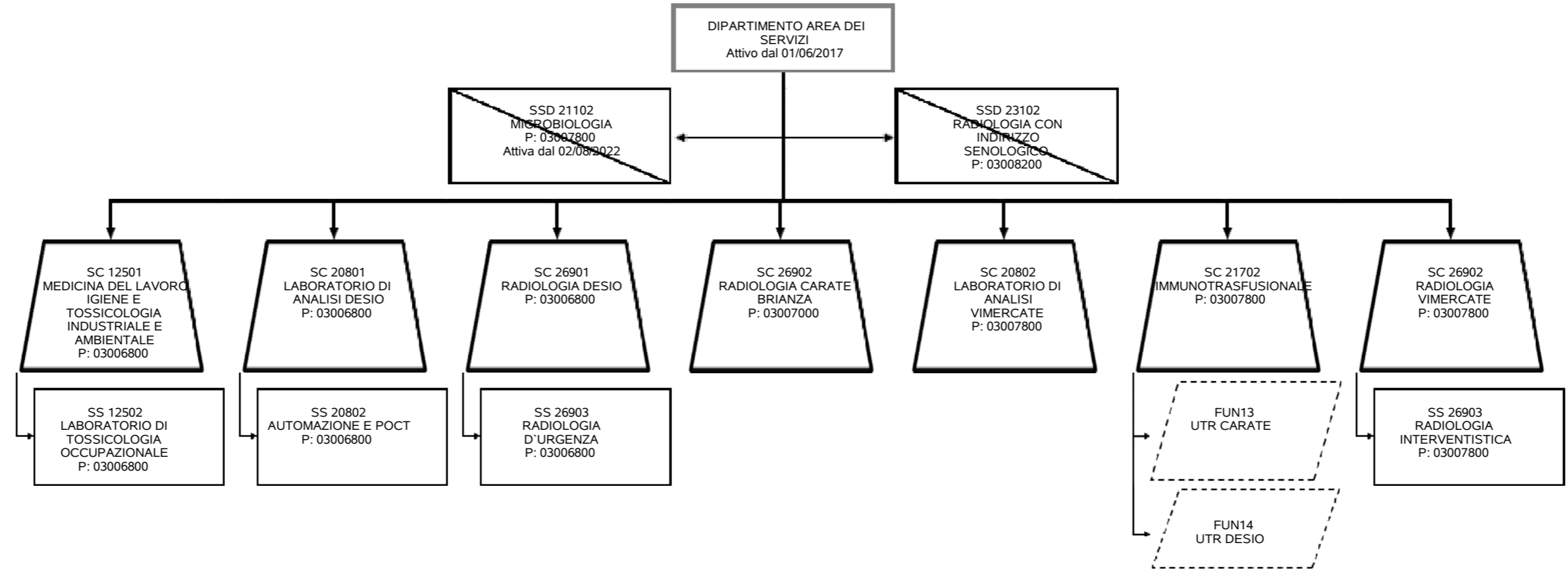


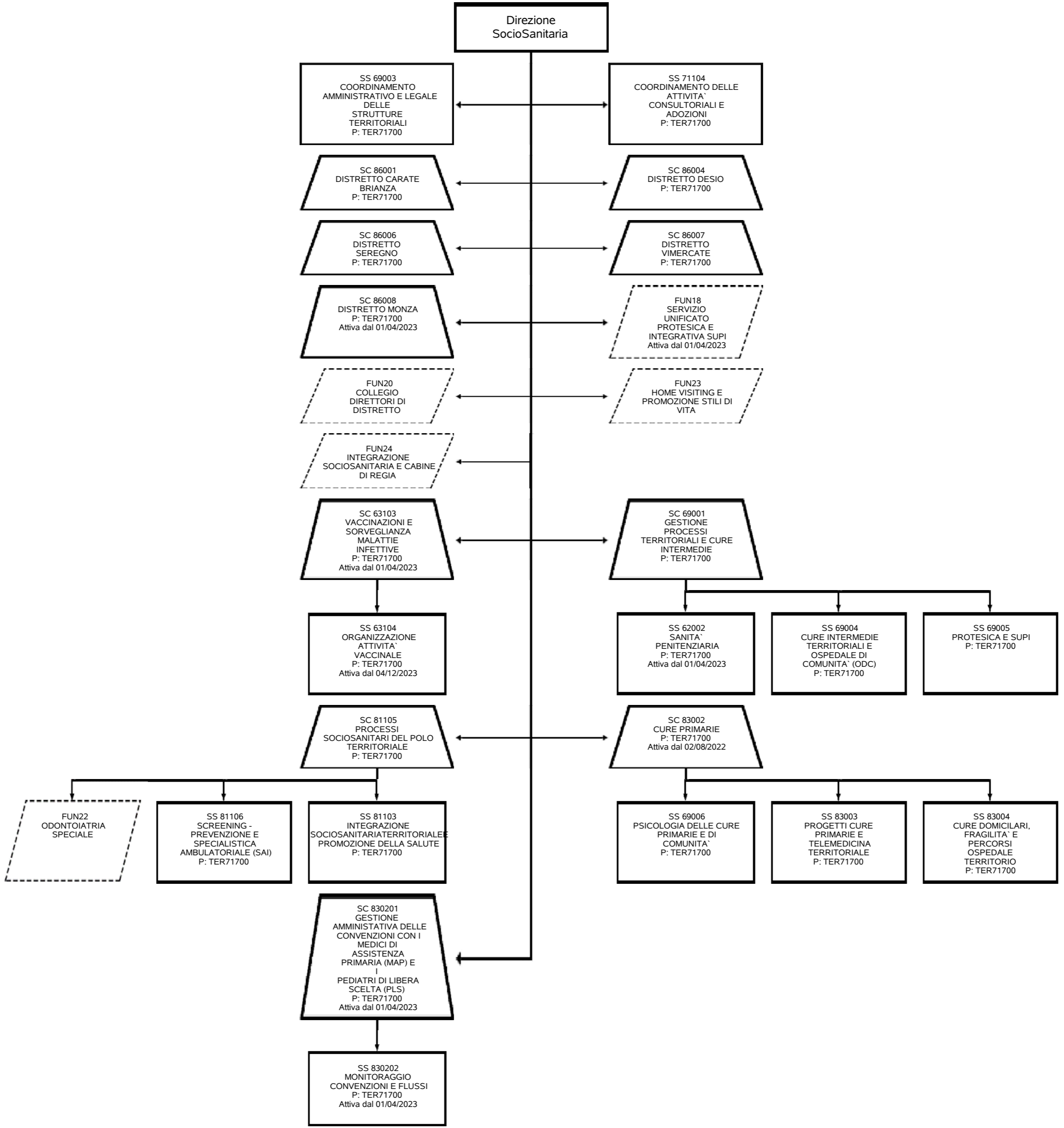


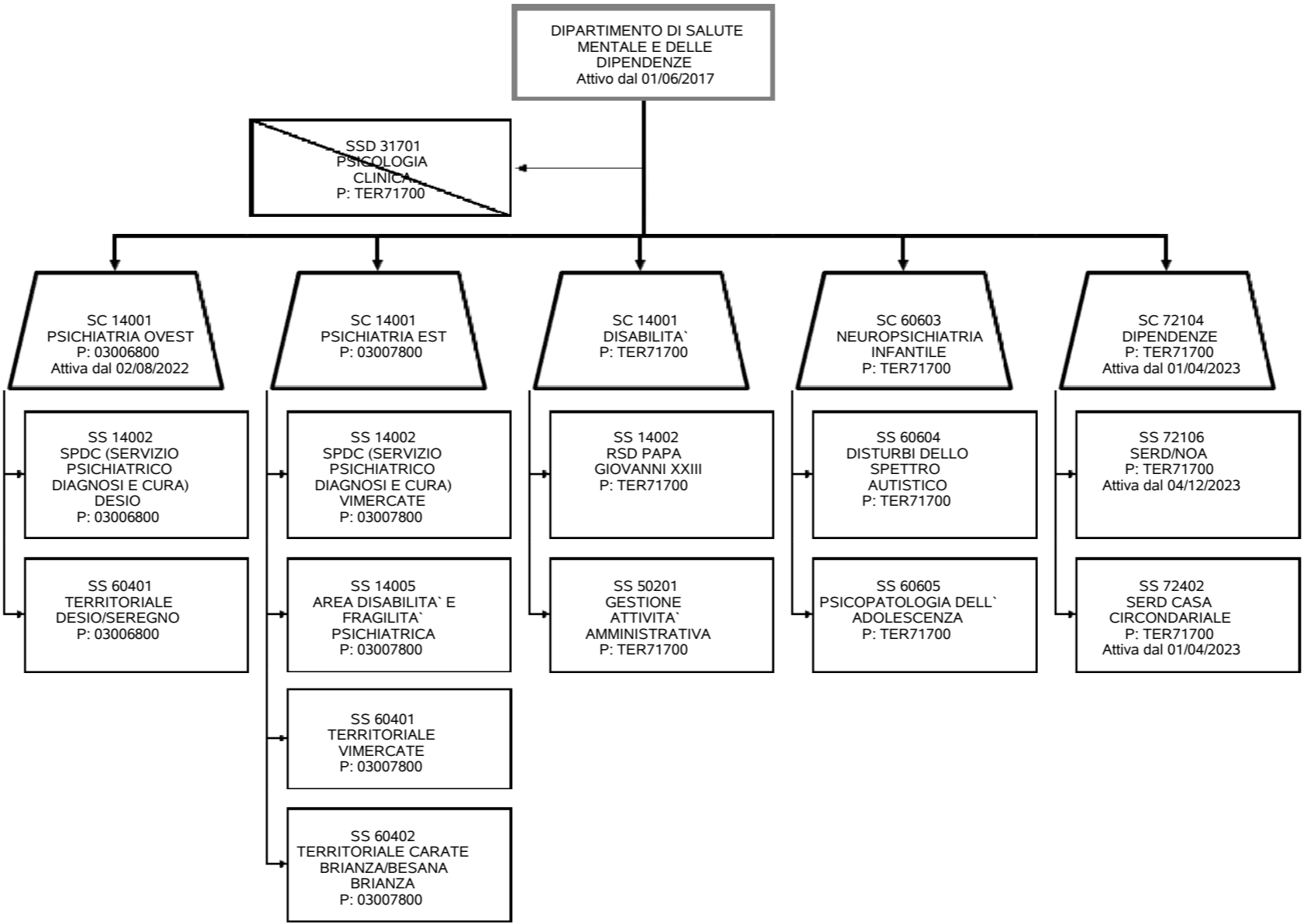


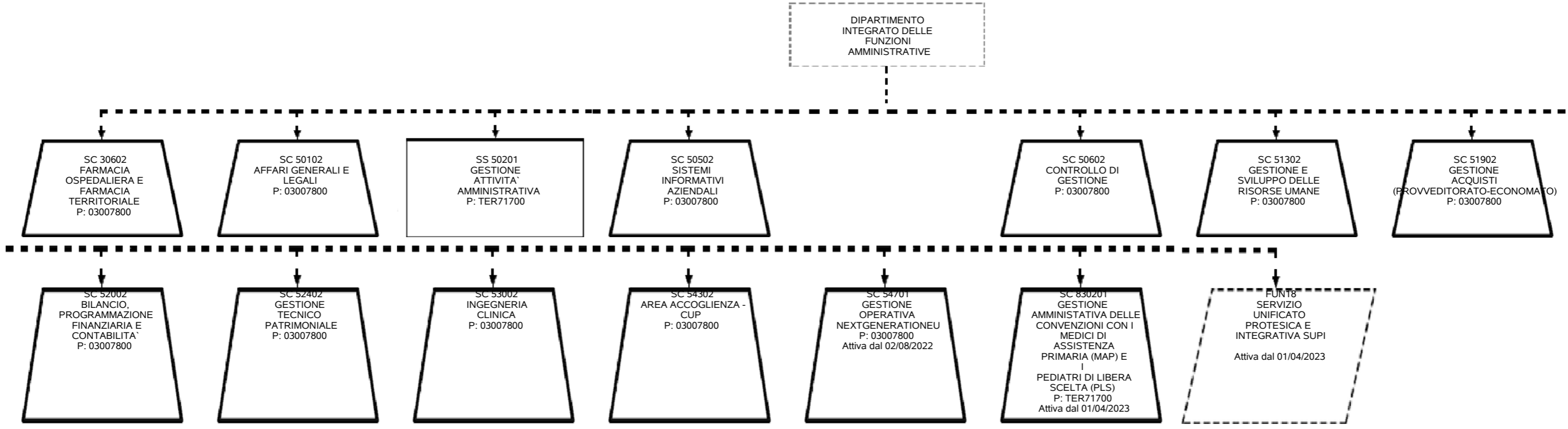


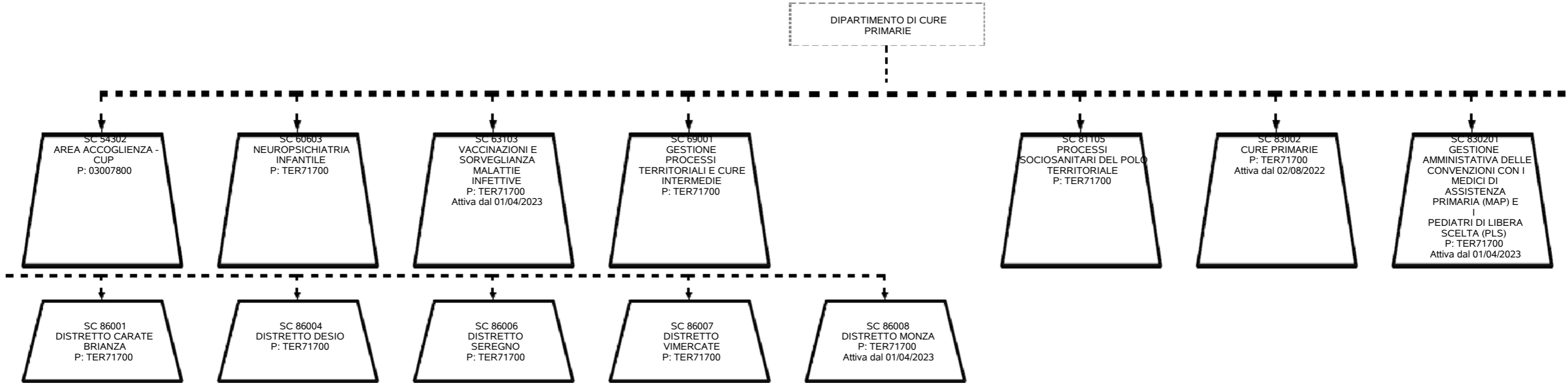


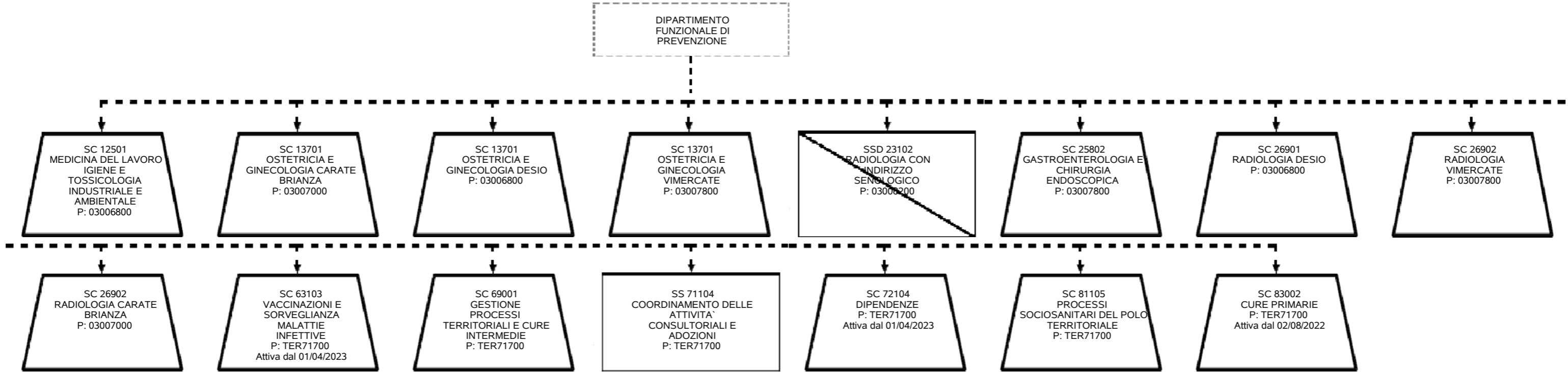


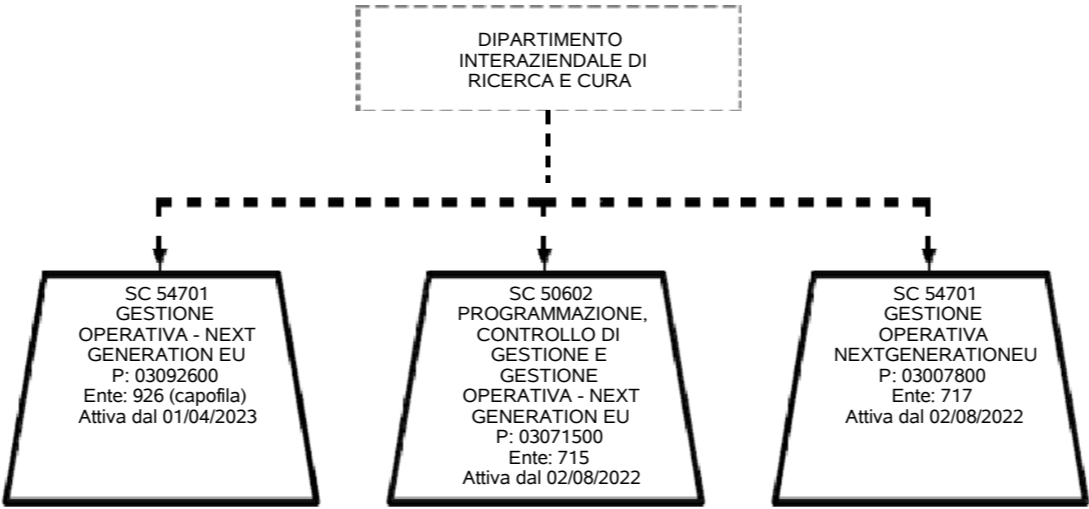


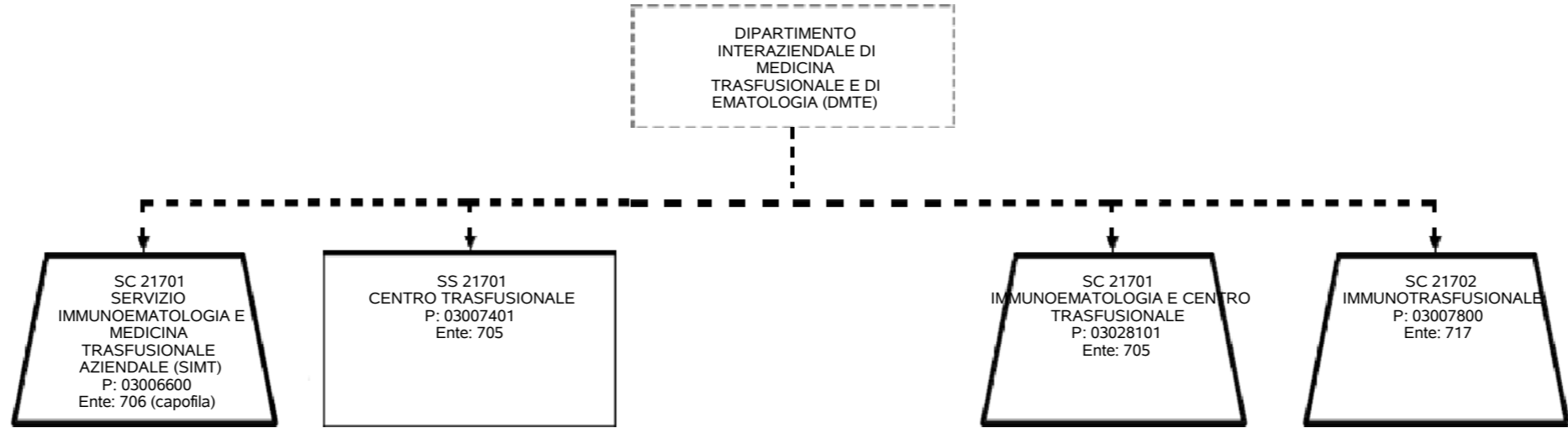












717 - ASST DELLA BRIANZA

CRONOPROGRAMMA

DIPARTIMENTI GESTIONALI

DEA	DEA01	DIPARTIMENTO AREA ANESTESIA E RIANIMAZIONE		da data approvazione POAS	Da Attivare
DPO	DPO01	DIPARTIMENTO AREA ONCOLOGICA		da data approvazione POAS	Da Attivare

UNITÀ ORGANIZZATIVE

DIPARTIMENTO AREA CHIRURGICA

SC	25802	GASTROENTEROLOGIA E CHIRURGIA ENDOSCOPICA	03007800 VIMERCATE OSP. CIVILE	da data approvazione POAS	Da Attivare
----	-------	---	--------------------------------	---------------------------	--------------------

DIPARTIMENTO AREA MEDICA

SS	12602	MEDICINA INTERNA CARATE	03007000 CARATE B. OSP. V. EMANUELE III	da data approvazione POAS	Da Attivare
SS	15101	MEDICINA D'URGENZA VIMERCATE	03007800 VIMERCATE OSP. CIVILE	da data approvazione POAS	Da Attivare

DIPARTIMENTO AREA ONCOLOGICA

SSD	16405	TERAPIA DEL DOLORE	STAFF - 03007800 VIMERCATE OSP. CIVILE	da data approvazione POAS	Da Attivare
SSD	16602	EMATOLOGIA	STAFF - 03007800 VIMERCATE OSP. CIVILE	da data approvazione POAS	Da Attivare
SC	19903	CURE PALLIATIVE	03008100 GIUSSANO OSP. RIUNITI	da data approvazione POAS	Da Attivare

DIPARTIMENTO CARDIO-TORACO-VASCOLARE

SSD	11301	CHIRURGIA TORACICA	STAFF - 03007800 VIMERCATE OSP. CIVILE	da data approvazione POAS	Da Attivare
-----	-------	--------------------	--	---------------------------	--------------------

CONSULTORIO FAMILIARE (GESTIONE DIRETTA)

SS	71104	COORDINAMENTO DELLE ATTIVITA' CONSULTORIALI E ADOZIONI INTEGRAZIONE SOCIO SANITARIATERRITORIALE	TER71700 ATTIVITÀ TERRITORIALE	da data approvazione POAS	Da Attivare
SS	81103	PROMOZIONE DELLA SALUTE	TER71700 ATTIVITÀ TERRITORIALE	da data approvazione POAS	Da Attivare

SC	81105	PROCESSI SOCIOSANITARI DEL POLO TERRITORIALE	TER71700 ATTIVITÀ TERRITORIALE	da data approvazione POAS	Da Attivare
SS	81106	SCREENING - PREVENZIONE E SPECIALISTICA AMBULATORIALE (SAI)	TER71700 ATTIVITÀ TERRITORIALE	da data approvazione POAS	Da Attivare

SERVIZI GENERALI: DIREZIONE SANITARIA

SS	51203	IGIENE TERRITORIALE	03006800 DESIO OSP. CIRCOLO	da data approvazione POAS	Da Attivare
----	-------	---------------------	--------------------------------	------------------------------	--------------------

SERVIZIO TERRITORIALE: ALTRI SERVIZI TERRITORIALI

SS	69003	COORDINAMENTO AMMINISTRATIVO E LEGALE DELLE STRUTTURE TERRITORIALI	TER71700 ATTIVITÀ TERRITORIALE	da data approvazione POAS	Da Attivare
----	-------	--	-----------------------------------	------------------------------	--------------------

DIPARTIMENTO AREA CHIRURGICA

SS	10905	CHIRURGIA TORACICA	03007800 VIMERCATE OSP. CIVILE	da data approvazione POAS	Da Chiudere
SSD	25801	ENDOSCOPIA EST	STAFF - 03007800 VIMERCATE OSP. CIVILE	da data approvazione POAS	Da Chiudere

DIPARTIMENTO AREA CHIRURGICA SPECIALISTICA

SSD	25802	ENDOSCOPIA OVEST	STAFF - 03007000 CARATE B. OSP. V. EMANUELE III	da data approvazione POAS	Da Chiudere
-----	-------	------------------	--	------------------------------	--------------------

DIPARTIMENTO AREA DELLA DONNA E MATERNO INFANTILE

SSD	71102	COORDINAMENTO ATTIVITA' CONSULTORIALE	STAFF - TER71700 ATTIVITÀ TERRITORIALE	da data approvazione POAS	Da Chiudere
-----	-------	---	--	------------------------------	--------------------

DIPARTIMENTO AREA MEDICA

SC	12601	MEDICINA INTERNA CARATE BRIANZA	03007000 CARATE B. OSP. V. EMANUELE III	da data approvazione POAS	Da Chiudere
----	-------	------------------------------------	---	------------------------------	--------------------

DIPARTIMENTO AREA ONCOLOGICA

SS	16601	EMATOLOGIA	03007800 VIMERCATE OSP. CIVILE	da data approvazione POAS	Da Chiudere
----	-------	------------	--------------------------------------	------------------------------	--------------------

CURE PALLIATIVE/HOSPICE

SC	19902	CURE PALLIATIVE	03008100 GIUSSANO OSP. RIUNITI	da data approvazione POAS	Da Chiudere
----	-------	-----------------	--------------------------------------	------------------------------	--------------------

SERVIZI GENERALI: DIREZIONE SANITARIA

SS	51202	INFEZIONI CORRELATE ALL'ASSISTENZA (ICA) E ANTIBIOTICO RESISTENZA (AMR)	03006800 DESIO OSP. CIRCOLO	da data approvazione POAS	Da Chiudere
SC	51204	SANITA' PUBBLICA	03007800 VIMERCATE OSP. CIVILE	da data approvazione POAS	Da Chiudere

SERVIZIO TERRITORIALE: ALTRI SERVIZI TERRITORIALI

SS	69007	COORDINAMENTO E INTEGRAZIONE TERRITORIALE	TER71700 ATTIVITÀ TERRITORIALE	da data approvazione POAS	Da Chiudere
SS	69009	FRAGILITA' E PERCORSI OSPEDALE - TERRITORIO EST	TER71700 ATTIVITÀ TERRITORIALE	da data approvazione POAS	Da Chiudere
SS	69010	PROTESICA EST	TER71700 ATTIVITÀ TERRITORIALE	da data approvazione POAS	Da Chiudere
SD	69011	COORDINAMENTO AMMINISTRATIVO E LEGALE STRUTTURE TERRITORIALI	TER71700 ATTIVITÀ TERRITORIALE	da data approvazione POAS	Da Chiudere

DIPARTIMENTI FUNZIONALI AZIENDALI

DFA	DFA03	DIPARTIMENTO AREA ONCOLOGICA		da data approvazione POAS	Da Chiudere
DFA	DFA01	DIPARTIMENTO AREA EMERGENZA URGENZA		da data approvazione POAS	Da Chiudere